

**LEGENDA**

**RETE CICLABILE ESISTENTE**  
PERCORSI CICLABILI E CICLOPEDONALI IN SEDE PROPRIA O SU MARCIAPIEDE:  

SOVRALOCALI

LOCALI

**CORSIE CICLABILI AFFIANCATE ALLA VIABILITA':**  

SOVRALOCALI

LOCALI

**PERCORSI CICLABILI IN PROMISCUO CON LA VIABILITA' VEICOLARE:**  

SOVRALOCALI

LOCALI

**PERCORSI EXTRAURBANI DI FRUIZIONE PAESAGGISTICA E AMBIENTALE, PREVALENTEMENTE SU STRADE BIANCHE, DI SUPPORTO ALLA RETE CICLABILE:**  

SOVRALOCALI

LOCALI

**IN FASE DI PROGETTAZIONE**  

SOVRALOCALI

LOCALI

**PREVISTA IN ATTI DI PIANIFICAZIONE**  

SOVRALOCALI

LOCALI

**TRATTI ESISTENTI IN CORSO DI ADEGUAMENTO NELL'AMBITO DEL PROGETTO CICLOVIA VenTo**  

TRATTI IN ADEGUAMENTO

**ULTERIORI PERCORSI**  

ULTERIORI TRATTI CICLABILI PROPOSTI:  
1 - ARCO AZZURRO LOMELLINA  
2 - RETE CICLABILE INTERCOMUNALE CERTOSO DI PAVIA, BORGARELLO, GIUSSAGO, ZECcone, BORNASCO  
3 - RETE CICLABILE INTERCOMUNALE BRESCANA BOTTARONE, MEZZANINO, VERURIA PO, REA, CAVA MANARA, BASTIDA PANCARANA, PANCARANA, CASTELLETO DI BRANDUZZO LUNGAVILLA, CASATISMA, VERRETTO, PIZZALE  
ULTERIORI PERCORSI DI POTENZIALE APOGGIO PER LA RETE CICLABILE PROVINCIALE

**SISTEMA DEL TRASPORTO PUBBLICO**  

RETE FERROVIARIA  
STAZIONI FERROVIARIE  
VELOSTAZIONI  
AUTOSTAZIONI  
ATTRACCHI PER LA NAVIGABILITA' FLUVIALE

**SISTEMA DEGLI ATTRATTORI SOVRALOCALI**  

POLI URBANI ATTRATTORI PER I SERVIZI DI 1° LIVELLO  
POLI URBANI ATTRATTORI PER I SERVIZI DI 2° LIVELLO

**SISTEMA SANITARIO**  

ISTITUTI DI RICOVERO E CURA A CARATTERE SCIENTIFICO  
OSPEDALI PUBBLICI  
CASE DI COMUNITA'

**ISTRUZIONE**  

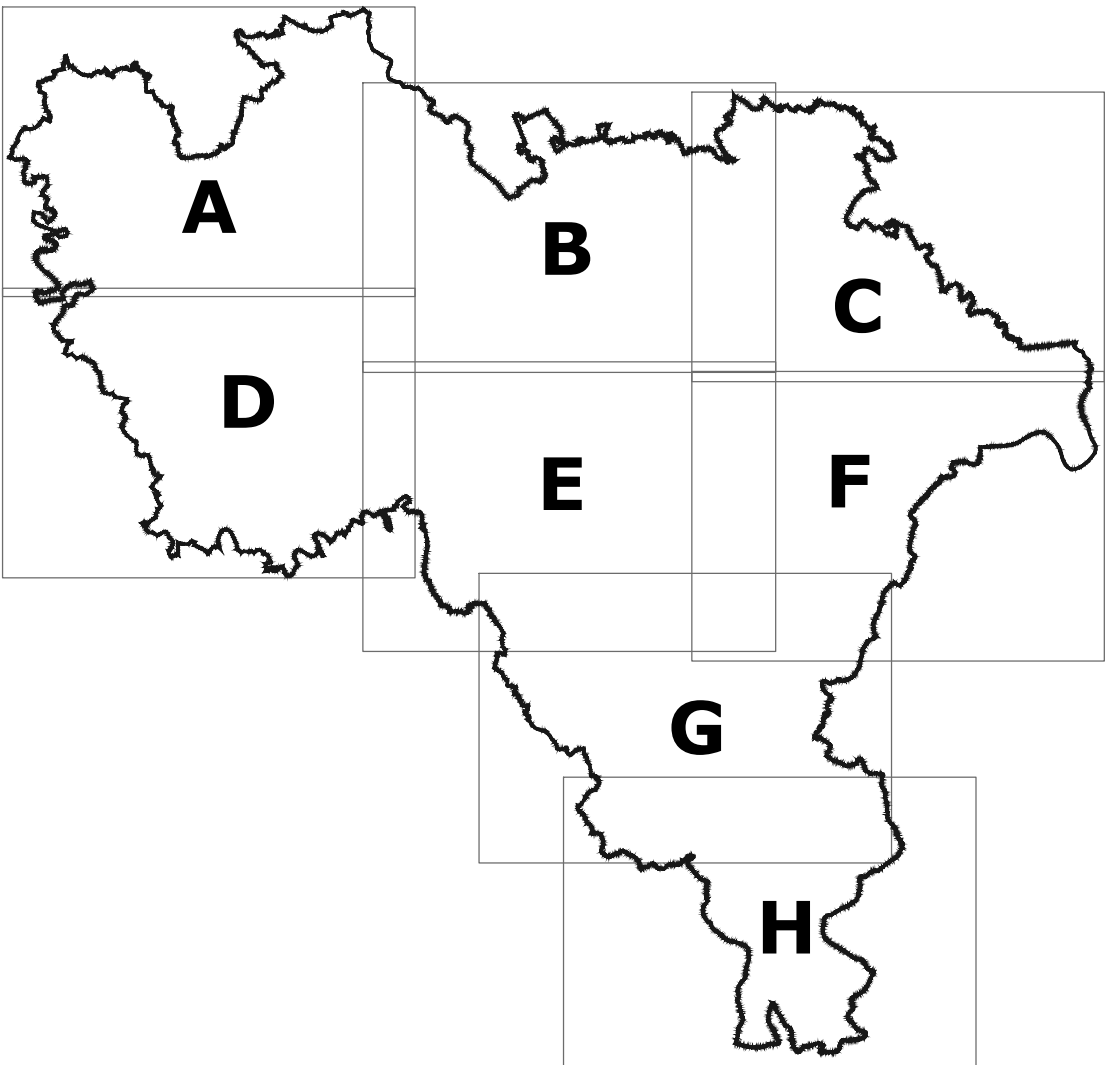
POLI UNIVERSITARI  
SCUOLE SECONDARIE DI PRIMO GRADO PUBBLICHE E PARITARIE  
SCUOLE SECONDARIE DI SECONDO GRADO PUBBLICHE E PARITARIE  
CENTRI PER LA FORMAZIONE PROFESSIONALE

**SISTEMA PRODUTTIVO, LOGISTICO E COMMERCIALE**  

POLI PRODUTTIVI SOVRACOMUNALI  
LOGISTICHE  
GRANDI STRUTTURE DI VENDITA

**LIMITI AMMINISTRATIVI**  

CONFINI COMUNALI



**PROVINCIA DI PAVIA**

Settore Territorio, Pianificazione strategica e Patrimonio

**PIANO STRATEGICO PROVINCIALE DELLA MOBILITA' CICLISTICA**  
AI SENSI DELL'ART. 3 DELLA LEGGE REGIONALE 30 APRILE 2009 N.7

Dirigente Settore Territorio, Pianificazione strategica e Patrimonio  
Arch. ANTONIO MASSARO  
Responsabile U.O. Pianificazione territoriale, compatibilità paesistica e attrattività  
Arch. VINCENZO FONTANA  
Consulenti esterni  
Progettista  
Arch. LUIGI BARIANI  
Collaboratori  
Arch. ALESSIA FERRARESI  
Ing. GABRIELE SACCO  
Valutazione ambientale strategica  
Dott. RICCARDO VEZZANI

**OGGETTO**  
RETE CICLABILE E SISTEMA DEGLI ATTRATTORI E GENERATORI DI MOBILITÀ E DEL TRASPORTO PUBBLICO - QUADRANTE G

TAVOLA  
**3g**  
SCALA  
1:25.000  
DATA  
FEBBRAIO 2025